

[Retour](#)

Photos en fin de liste

Lieu : **Grand Dieulet**

Conditions climatiques : Ensoleillé - Très sec (toujours trop sec)

Personnes présentes : 7, dont 5 membres de la SMS

## 6 Espèces identifiées

<i>Noms scientifiques utilisés</i>		<i>Autres noms</i>	<i>Nom français</i>	<i>Commentaires</i>
Bjerkandera	adusta		Polypore brûlé	Pores arrondis brunissant au toucher-Face supérieure feutrée
Clavicornona	pyxidata	Artomyces pyxidatus	Clavaire couronnée	Clavaire blanc-ochracé sur bois pourri
Fomes	fomentarius		Amadouvier	En forme de sabot, très épais, pores fins, chair à consistance de liège, saveur un peu amère.
Ganoderma	lipsiense	Ganoderma applanatum	Ganoderme aplani	Surface dure et "on peut écrire sur les pores"
Marasmius	rotula		Marasme petite roue	Présence d'un collarium
Psathyrella	candolleana		Psathyrelle de De Candolle	Stipe strié sous les lames selon M. Bon

Une russule complètement desséchée non identifiable

Des croutes

*Merci aux membres présents pour leurs photographies et observations microscopiques*

Photo de départ (7 personnes)



Un champignon ?



Oui, une psathyrelle à déterminer ultérieurement



Pour la psathrelle, le microscope sera nécessaire



La maigre récolte est sur la table



Et voici la "pauvre" récolte ! Avec un colchique un peu en avance pour la saison



L'identification sera rapide





Ganoderme aplani  
*Ganoderma lipsiense*



Amadouvier  
*Fomes fomentarius*



Bjerkandera adusta  
Polypore brûlé



*Artomyces pyxidatus*  
desséché mais identifiable grâce à Valérie (voir détail sur la photo)

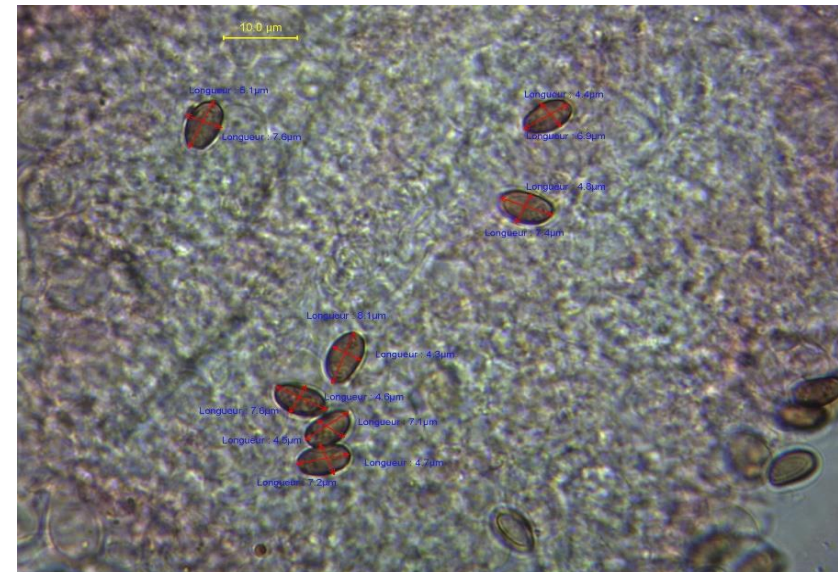


## Et la psathyrelle en détails (Microscopie de Francis et Valérie)

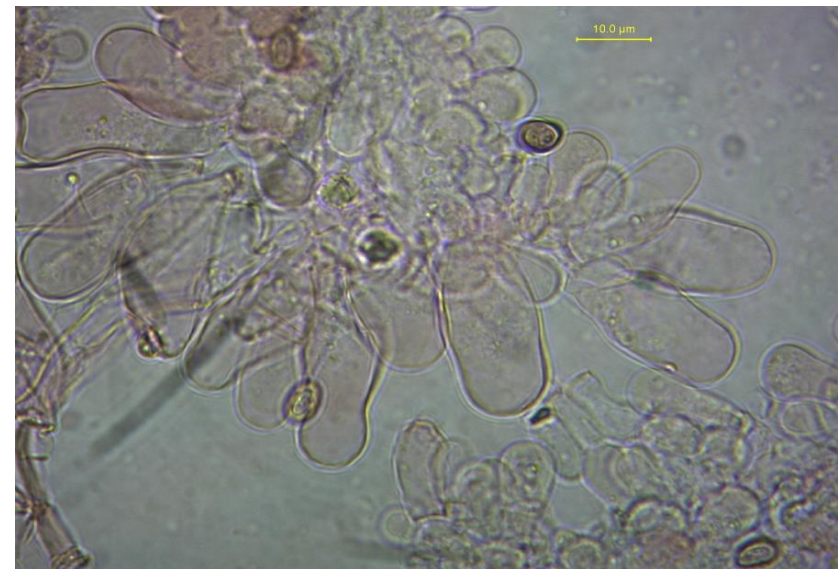
*Psathyrella candolleana*  
Psathyrelle de De Candolle



Les spores



Les cheilocystides



Rendez-vous à Raucourt le samedi 27 août à 14 heures  
pour une sortie  
dans le Bois de Raucourt