

Société Mycologique du Sedanais



Compte-rendu de la sortie du 27 avril 2025

[Retour](#)

Lieu : site archéologique du Flavier

Météo : temps calme et ensoleillé - 16°

10 Personnes présentes : dont 9 de la SMS

15 espèces identifiées

La liste des espèces récoltées suit ces quelques photos

Le groupe au départ





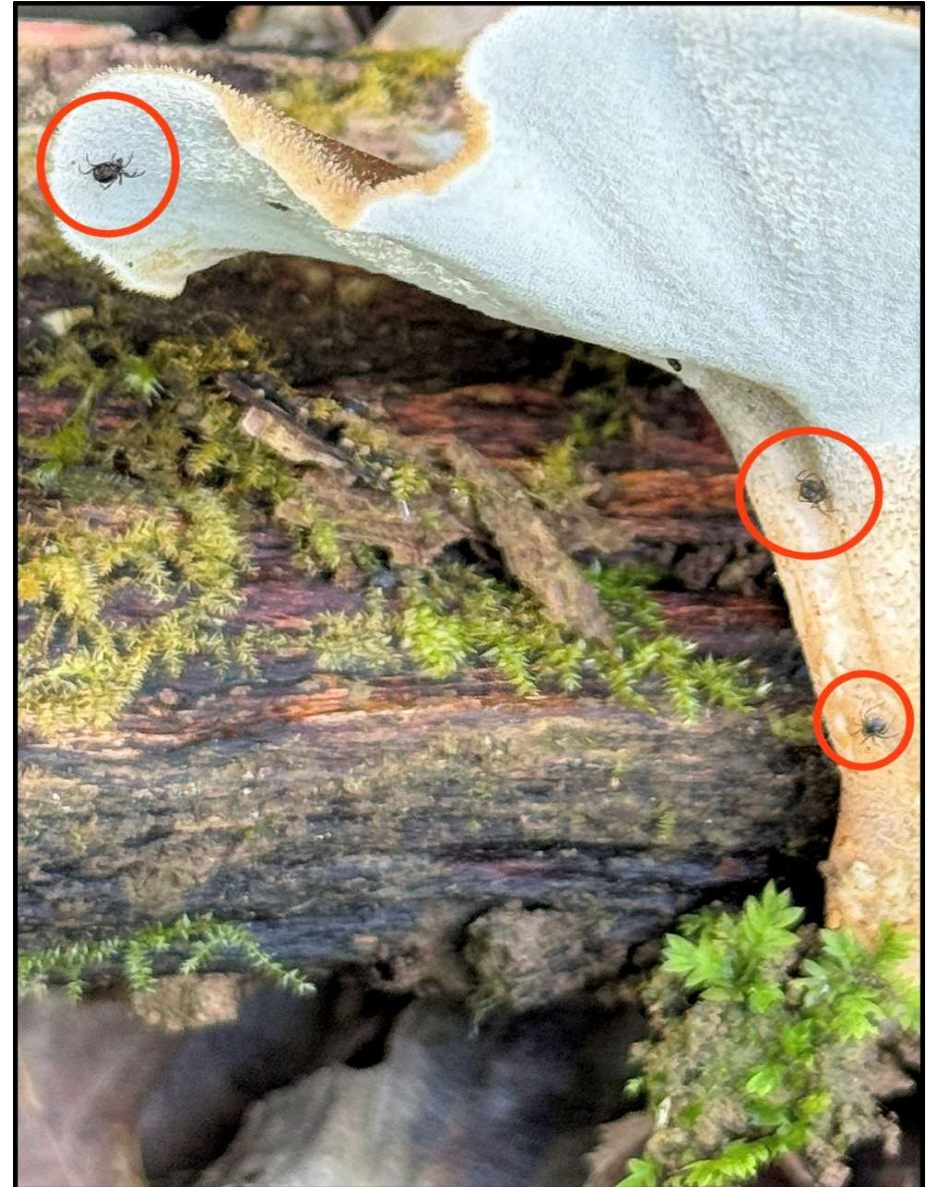
Maigre récolte



Joli spécimen d'*Hypoxylon fragiforme*



Gare aux tiques !



Prochaine sortie :

*Sommauthe - Aire de pique-nique de la Bagnole
Samedi 28 juin 2025 de 14h00 à 17h30*

Pour plus de renseignements

Accédez à notre agenda-calendrier

<https://sms-myco.e-monsite.com/agenda/>

Et pour les débutants, visitez cette page

<https://sms-myco.e-monsite.com/pages/mycologie/initiation.html>

Liste des 15 espèces identifiées

<i>Nom officiel</i>	<i>Autres appellations</i>	<i>Nom français</i>	<i>Commentaires</i>	<i>Comestibilité</i>	<i>Etymologie des espèces</i>
Bjerkandera adusta		Polypore brûlé	Pores arrondis brunissant au toucher	Non comestible	adustus = bruni
Daldinia concentrica		Daldinie concentrique	Masse globuleuse brun-sombre, hémisphérique, non stipité, chair ardoisée à zones concentriques.	Comestible sans intérêt	cum = avec / centrum = le centre
Entoloma conferendum		Entolome à spores étoilées	Chapeau brun, crème à gris, lames gris saumon, odeur farineuse, en pelouses, prairies, sous-bois	Toxique	confero = comparer
Exidia glandulosa	Exidia truncata	Exidie glanduleuse	Masse globuleuse noire	Non comestible	glandula = la glande
Fomes fomentarius		Amadouvier	En forme de sabot, très épais, pores fins, chair à consistance de liège, saveur légèrement amère.	Non comestible	fomenta = aliments pour le feu
Fomitopsis betulina	Piptoporus betulinus	Polypore du bouleau	Charnu, brun grisâtre à café au lait, pores fins, sur bouleaux mort ou vivant	Comestible sans intérêt	betula = bouleau
Hypoxylon fragiforme		Hypoxyle en forme de fraise	Carpophores globuleux verruqueux distincts	Non comestible	fragum = la fraise
Lentinus brumalis	Polyporus brumalis	Polypore d'hiver	Bistre grisâtre à brun jaunâtre, les pores sont un peu denticulés, stipe central, sur bois de feuillus	Non comestible	bruma = hiver
Lentinus substrictus (ex Polyporus ciliatus)	Polyporus ciliatus	Polypore cilié	Pied central chiné et marge ciliée	Non comestible	cilium = cil
Lycogala epidendrum		Lait de loup	Carpophores mous globuleux roses puis brunâtres	Non comestible	epi = sur, dessus / dendron = l'arbre, le tronc
Mycena abramsii	Mycena praecox	Mycène d'Abrams	Chapeau strié brun puis grisâtre - Lames blanc grisâtre - Pied gris brunâtre - Lait transparent vite tari - Printemps, été - Sur bois mort - Odeur faible de chlore	Comestible sans intérêt	de Abrams
Panellus stipticus		Panelle styptique	Chapeau feutré ochracé à brun pâle - Lames beiges anastomosées - Pied court latéral et coudé - Chair ochracée. Saveur astringente - Surtout sur chêne	Toxique	stuptikos= qui resserre, astringent
Pluteus nanus = Pluteus satur		Plutée saturé	Brun - Sur fraxinus	Comestible sans intérêt	satur = foncé
Schizopora paradoxa		Polypore étrange	Croûte blanche épaisse farineuse, pores formant une sorte de labyrinthe ou quelques aiguillons	Non comestible	paradoxus = contraire à l'opinion commune
Stereum hirsutum		Stérée hirsute	Hyménium lisse-Chapeaux imbriqués hirsutes ou veloutés	Non comestible	hirsutus = hérissé